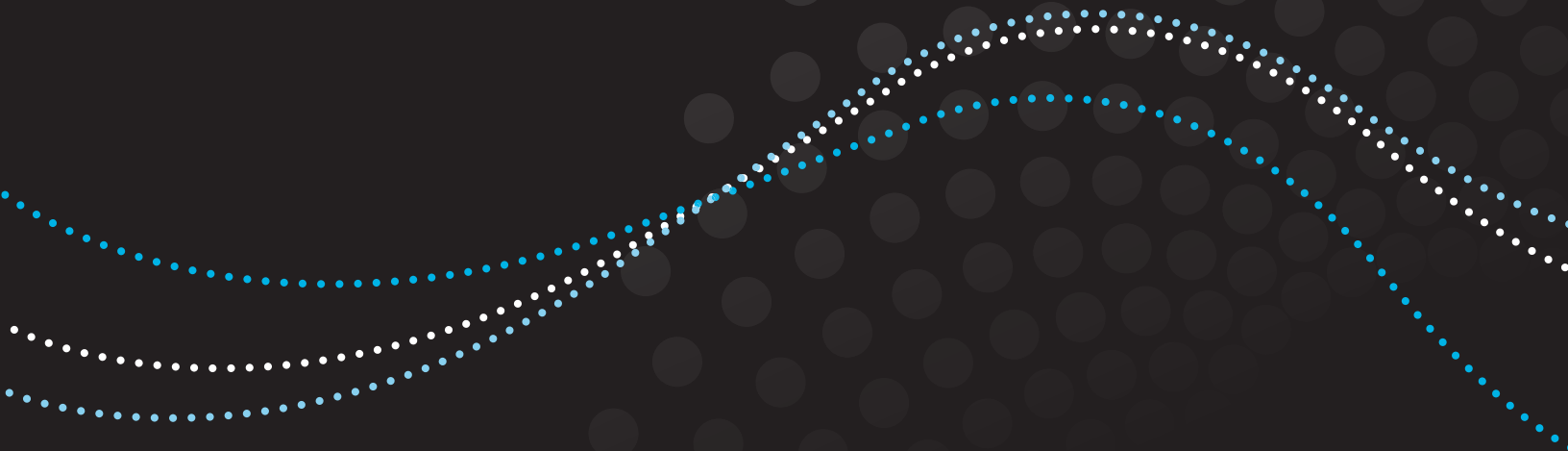




HƯỚNG DẪN SỬ DỤNG



# Hướng dẫn An toàn Quan trọng



**BIỂU TƯỢNG NÀY CÓ NGHĨA LÀ 'THẬN TRỌNG'.** Khi sử dụng thiết bị điện, hãy luôn tuân theo các biện pháp phòng ngừa cơ bản, bao gồm những biện pháp sau đây:



**BIỂU TƯỢNG NÀY CÓ NGHĨA LÀ 'VUI LÒNG ĐỌC KỸ TẤT CẢ HƯỚNG DẪN TRƯỚC KHI SỬ DỤNG THIẾT BỊ NÀY'.**



**IPX4 LÀ MỨC ĐỘ BẢO VỆ CHỐNG NƯỚC XÂM NHẬP.**

## ⚠ CẢNH BÁO:

- Chỉ sử dụng máy hút bụi Rainbow, các phụ tùng và phụ kiện đi kèm như được mô tả trong sổ tay này. Chỉ sử dụng những phụ kiện đi kèm theo khuyến cáo của nhà sản xuất.
- Để giảm thiểu rủi ro bị điện giật - chỉ sử dụng thiết bị trong nhà.
- Không hút bất kỳ đồ vật gì đang cháy hoặc có khói như thuốc lá, diêm hoặc tro nóng. Không nên sử dụng để hút các chất lỏng dễ cháy hoặc dễ bắt lửa như xăng hoặc sử dụng ở những vùng có thể có những chất này.
- Khi sử dụng Rainbow làm máy hút bụi, không nên lơ là khi Rainbow đang được cắm điện. Hãy rút phích cắm khỏi ổ cắm khi không sử dụng. Để giảm thiểu rủi ro bị thương tổn do các bộ phận chuyển động, hãy rút phích cắm trước khi vệ sinh, bảo trì hoặc sửa chữa hoặc khi đang nối với các phụ kiện đi kèm Rainbow khác.
- Tắt Rainbow trước khi rút phích cắm ra khỏi ổ cắm điện.
- Không rút phích cắm bằng cách kéo dây. Để rút phích cắm, hãy cầm vào phích cắm, không cầm vào dây.
- Không cầm máy hút bụi Rainbow hoặc phích cắm khi tay ướt.
- Không kéo hoặc xách máy bằng dây, sử dụng dây như tay cầm, đóng cửa đờ lên dây hoặc kéo dây qua các cạnh sắc nhọn. Không chạy máy hút bụi Rainbow đờ lên dây. Giữ dây tránh khỏi những bề mặt nóng.
- Không sử dụng dây hoặc phích cắm bị hỏng. Nếu dây nguồn bị hỏng, thì dây phải được thay bởi nhà sản xuất, đại lý dịch vụ hoặc người có trình độ chuyên môn tương tự để tránh nguy hiểm. Nếu thiết bị không hoạt động bình thường, bị rơi, bị hỏng, để ngoài trời hoặc rơi vào nước, hãy gửi về trung tâm dịch vụ.
- Không chen bất kỳ vật gì vào các lỗ mở trên thiết bị Rainbow. Không nên sử dụng nếu có bất kỳ lỗ mở nào bị tắc; giữ cho các lỗ mở sạch bụi, xơ, tóc và bất kỳ vật nào khác để làm giảm lưu lượng khí.
- Hãy giữ cho tóc, quần áo rộng, ngón tay và tất cả các bộ phận cơ thể tránh xa các lỗ mở và các bộ phận chuyển động của máy.
- Đặc biệt cẩn thận khi hút bụi trên cầu thang.
- Không ngậm thiết bị Rainbow hoặc ống nhún vào nước hay các chất lỏng khác khi sử dụng hoặc làm sạch. Để giảm rủi ro bị điện giật, không sử dụng bất kỳ vòi xịt có động cơ nào trên các bề mặt ướt -- chỉ sử dụng trên thảm được làm ẩm theo quy trình làm sạch thông thường, được phê duyệt.
- Để giảm thiểu rủi ro hỏa hoạn và bị điện giật do hỏng linh kiện bên trong, chỉ sử dụng các sản phẩm làm sạch Rainbow dành cho thiết bị này.
- Ống nhún có chứa dây điện và các đầu nối. Để giảm thiểu rủi ro bị điện giật, không sử dụng khi ống nhún đã hỏng, bị cắt hoặc thủng. Tránh hút các vật sắc nhọn. Để giảm thiểu rủi ro bị điện giật, không sử dụng hoặc cố sửa ống nhún đã hỏng hoặc sử dụng bất kỳ loại ống nhún nào khác để thay thế. Sửa chữa ống điện hút ướt đòi hỏi phải rất cẩn thận và có kiến thức về cấu tạo của nó. Việc sửa chữa ống điện hút ướt phải được thực hiện bởi nhân viên sửa chữa có trình độ.
- Ống nhún phải được kiểm tra định kỳ để phát hiện các hư hỏng như xước, nứt, tách, mòn hoặc hư hỏng khác.
- Ống nhún chỉ được dùng cho các thiết bị vệ sinh thảm trong nhà chỉ sử dụng các dung dịch làm sạch được nhà sản xuất khuyến dùng.

18. Thiết bị Rainbow sử dụng cách điện kép. Thiết bị cách điện kép được đánh dấu bằng một hoặc nhiều các cách sau đây: Các từ “CÁCH ĐIỆN KÉP” (“DOUBLE INSULATION”) hoặc “ĐƯỢC CÁCH ĐIỆN KÉP” (“DOUBLE INSULATED”) hoặc biểu tượng cách điện kép (hai hình vuông lồng vào nhau). Trong một thiết bị được cách điện kép, hai hệ thống cách điện được cung cấp thay vì nối đất. Không có cơ chế nối đất nào được cung cấp trên thiết bị cách điện kép, cũng không nên thêm các phương tiện nối đất vào thiết bị. Việc bảo dưỡng thiết bị được cách điện kép đòi hỏi phải cẩn thận cao độ và có kiến thức về hệ thống và chi nên được thực hiện bởi nhân sự có trình độ chuyên môn. Các bộ phận thay thế cho một thiết bị được cách điện kép phải giống hệt các bộ phận cũ.
19. Luôn tắt thiết bị Rainbow trước khi nối hoặc tháo ống nhún hoặc bất kỳ vòi xịt có động cơ nào.
20. Không sử dụng khi không có sẵn bộ lọc.
21. Thiết bị Rainbow được trang bị một công tắc khóa liên động đặt ở khu vực vách ngăn bình chứa nước để ngăn thiết bị hoạt động nếu bình chứa nước không được lắp và gài chốt đúng cách. Không nối tắt hoặc triệt tiêu hệ thống khóa liên động.
22. Không cắm thiết bị Rainbow vào ổ cắm của đèn sợi đốt hoặc sử dụng với dây nối dài. Không sử dụng với máy biến áp di động hoặc bộ chuyển đổi điện áp. Không sử dụng để hút các chất lỏng dễ cháy hoặc dễ bắt lửa như xăng hoặc sử dụng ở những vùng có thể có những chất này.
23. Để giảm rủi ro bị điện giật, thiết bị Rainbow có phích cắm phân cực (một chấu rộng hơn chấu kia). Phích cắm này sẽ chỉ vừa với ổ cắm phân cực một chiều. Nếu phích cắm không vừa ổ cắm, hãy đổi chiều phích cắm. Nếu phích cắm vẫn không vừa ổ cắm, hãy liên hệ với thợ điện có trình độ để lắp đúng ổ cắm. Không được thay phích cắm.
24. Trẻ em từ 8 tuổi trở lên và những người bị suy giảm năng lực về thể chất, giác quan hoặc tinh thần hoặc thiếu kinh nghiệm và kiến thức cũng có thể sử dụng máy hút bụi Rainbow nếu được giám sát hay hướng dẫn sử dụng máy hút bụi Rainbow theo cách an toàn và nếu họ hiểu được các mối nguy liên quan. Cần giám sát để đảm bảo chúng không chơi đùa cùng máy hút bụi Rainbow. Không để trẻ em làm sạch và bảo dưỡng thiết bị mà không có sự giám sát.
25. Đây là thiết bị công suất cao chuyên dụng và có thể gây ra nhiễu điện từ. Vui lòng liên hệ với công ty dịch vụ công cộng địa phương của bạn về mọi yêu cầu nối nguồn điện đặc biệt.

## Sửa chữa Thiết bị Cách điện Kép

Trong một thiết bị được cách điện kép, hai hệ thống cách điện được cung cấp thay vì nối đất. Không có phương tiện nối đất nào được cung cấp trên thiết bị cách điện kép, cũng không nên thêm các phương tiện nối đất vào thiết bị. Việc sửa chữa thiết bị được cách điện kép đòi hỏi sự cẩn thận cao độ và kiến thức về hệ thống và phải được thực hiện bởi nhân viên sửa chữa Rainbow có trình độ chuyên môn. Các bộ phận thay thế cho một thiết bị được cách điện kép phải giống hệt các bộ phận cũ. Thiết bị được cách điện kép được đánh dấu bằng các từ “CÁCH ĐIỆN KÉP” (“DOUBLE INSULATION”) hoặc “ĐƯỢC CÁCH ĐIỆN KÉP” (“DOUBLE INSULATED”). Biểu tượng (hai hình vuông lồng vào nhau) cũng có thể được đánh dấu trên thiết bị. Bất kỳ hoạt động sửa chữa nào khác ngoài việc làm sạch phải do Nhà phân phối Rainbow Được ủy quyền hoặc Trung tâm Dịch vụ thực hiện.



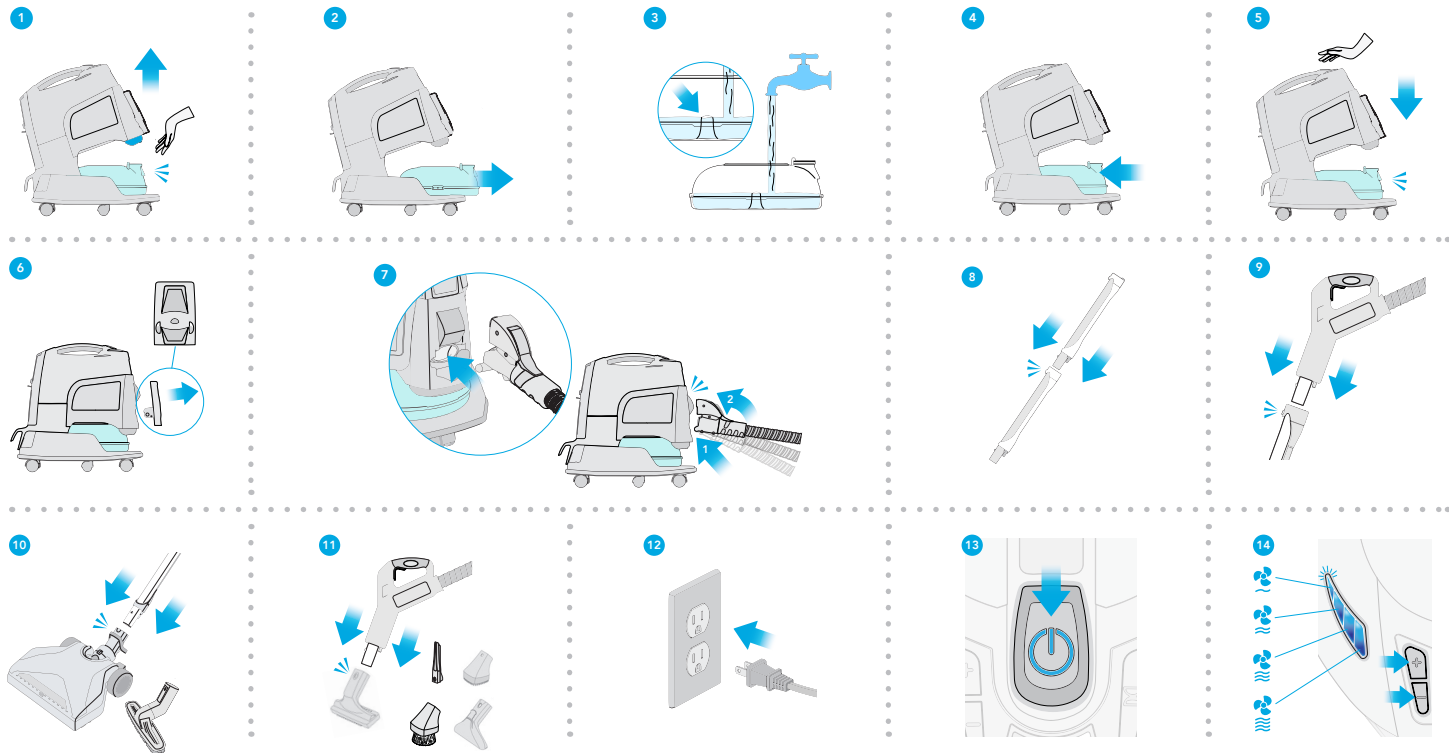
### LƯU NHỮNG HƯỚNG DẪN NÀY

THIẾT BỊ RAINBOW CHỈ ĐƯỢC DÙNG CHO GIA ĐÌNH.  
CHỈ SỬ DỤNG THIẾT BỊ RAINBOW NHƯ ĐƯỢC CHỈ DẪN TRONG SỔ TAY HƯỚNG DẪN NÀY.

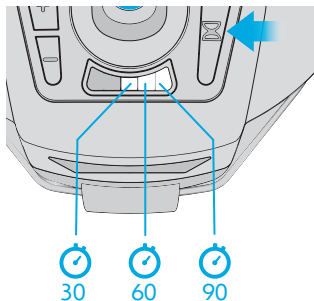
# Hướng dẫn Khởi động Nhanh

Chỉ trong một vài bước nhanh chóng, bạn sẽ lắp ráp xong thiết bị Rainbow và sẵn sàng để bắt đầu dọn dẹp.

Truy cập trang web [rainbowsystem.com](http://rainbowsystem.com) để xem các video hướng dẫn.



## Chế độ Làm sạch Không khí



### Bộ hẹn giờ Máy làm sạch Không khí

Nhấn nút hẹn giờ ⌚ để chọn cài đặt máy làm sạch không khí 30, 60 hoặc 90 phút.

Nhấn nút hẹn giờ ⌚ thêm một lần nữa để tắt chế độ hẹn giờ.



Independently Tested.  
Consumer Trusted.

Hệ thống Làm sạch Rainbow® cung cấp **chức năng làm sạch không khí được chứng nhận** cho môi trường trong nhà của bạn. The Association of Home Appliance Manufacturers (AHAM) chứng nhận Rainbow là máy làm sạch không khí được thiết kế để giảm các tác nhân gây ô nhiễm không khí góp phần làm giảm chất lượng không khí trong nhà.

## Để có không khí sạch, đã được lọc qua nước...

Thiết bị Rainbow không chỉ làm sạch sàn và đồ nội thất của bạn mà còn làm sạch không khí! Chỉ cần thêm nước vào bình chứa, định vị thiết bị Rainbow ở giữa phòng và chạy ở chế độ tốc độ thấp. Thiết bị Rainbow sẽ loại bỏ các mùi khó chịu, bụi trong không khí và các hạt khác từ khí, giữ chúng lại trong nước.

## Để khử mùi...

Sử dụng Dung dịch Khử mùi Rainbow Fresh Air\*. Trước khi sử dụng thiết bị Rainbow, chỉ cần thêm một nắp Dung dịch khử mùi Rainbow Fresh Air vào nước trong bình chứa. Thiết bị Rainbow sẽ nhanh chóng lưu thông khí và làm mới không khí trong toàn bộ khu vực bạn dọn dẹp, loại bỏ nhiều mùi khó chịu trong nhà.

## Để tạo mùi thơm...

Sử dụng tinh dầu thơm Rainbow\*. Thêm một vài giọt tinh dầu thơm Rainbow vào nước trong bình chứa. Đặt thiết bị Rainbow ở giữa phòng và chạy ở chế độ tốc độ thấp. Trong vài phút, mùi thơm sẽ lan tỏa khắp nhà bạn.

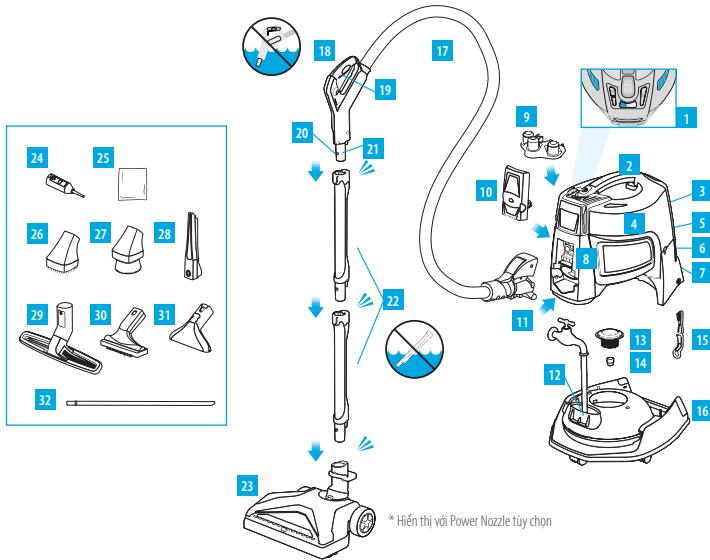
\*Có sẵn dưới dạng một phụ kiện tùy chọn. Để biết thêm thông tin, xin vui lòng liên hệ Nhà phân phối Rainbow Được ủy quyền.



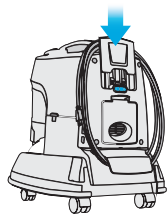
Rainbow® SRX™ được Tổ chức nghiên cứu Bệnh hen suyễn và Dị ứng Hoa Kỳ **asthma & allergy friendly®** cấp bằng chứng nhận asthma & allergy friendly™.

\*Asthma & Allergy Friendly và Asthma & Allergy Friendly logo là dấu xác nhận đạt chuẩn và thương hiệu của allergy standards LTD. The Asthma and Allergy Foundation of America là thương hiệu đã đăng ký của viện hen suyễn và dị ứng hoa kỳ.

## Làm quen Với Thiết bị Rainbow®



1. Bảng Điều khiển
2. Tay cầm
3. Dây Quấn
4. Đơn vị Công suất
5. Tấm Thông gió
6. Lỗ Thải Khí
7. Bộ lọc HEPA
8. Lỗ Hút Khí
9. Khay gắn Phụ kiện đi kèm
10. Bộ thích ứng Lưu lượng khí
11. Nút Nhà Thẳng đứng
12. Bình chứa Nước
13. Bộ tách
14. Đai ốc Bộ tách
15. Chìa vận Bộ tách
16. Bệ quay
17. Ống Điện
18. Tay cầm Ống nhún
19. Bộ khởi động Tay cầm Ống nhún
20. Bộ nhà Tay cầm Ống nhún
21. Ống nối Tay cầm Ống nhún
22. Ống nối Làm sạch
23. Power Nozzle\*
24. Máy hút bụi Không gian Hạn chế & Đầu Bơm
25. Túi Đệm
26. Đầu hút Lông thú
27. Chổi Quét bụi
28. Đầu hút Khe
29. Chổi hút bụi Sàn và Tường
30. Đầu hút Có bàn chải
31. Đầu hút Ướt/Đầu Vắt
32. Đầu hút bụi dài và nhỏ chuyên dụng cho dàn ngưng của Tủ lạnh



### Bảo quản Dây Nguồn

Nhấn nút để thả dây gắn sẵn trong máy. Dây quấn như được minh họa. Để nhả dây nguồn, hãy nhấn xuống thiết bị quấn dây trượt.

**Để mua các phụ kiện và bộ phận thay thế, vui lòng liên hệ Nhà phân phối Rainbow Được ủy quyền.**

## Dung dịch Làm sạch Nhà Trọn bộ

Nhiều loại công cụ làm sạch Rainbow cung cấp thêm sức mạnh và tính linh hoạt để làm sạch gần như mọi thứ xung quanh ngôi nhà của bạn.

| PHỤ KIỆN ĐI KÈM                          | Đồ nội thất | Giữa các tấm Đệm | Các vật Trang trí Cửa sổ | Cầu thang | Sàn Trán | Sàn được Lót thảm & Thảm | Tường | Các không gian Khó Tiếp cận | Chất lỏng tràn & Vết bẩn | Thú cưng |
|--|-------------|------------------|--------------------------|-----------|----------|--------------------------|-------|-----------------------------|--------------------------|----------|
| Chổi Quét bụi                            | ✓           |                  | ✓                        |           |          |                          |       |                             |                          |          |
| Đầu hút Có bàn chải                      | ✓           |                  | ✓                        | ✓         |          | ✓                        |       |                             |                          |          |
| Đầu hút Khe                              | ✓           | ✓                |                          | ✓         |          |                          |       | ✓                           |                          |          |
| Chổi hút bụi Sàn và Tường                |             |                  |                          | ✓         | ✓        |                          | ✓     |                             |                          |          |
| Bơm hơi / Máy hút bụi Không gian Hạn chế |             | ✓                |                          |           |          |                          |       | ✓                           |                          |          |
| Đầu hút Lót/Đầu Vắt                      |             |                  |                          |           |          | ✓                        |       |                             | ✓                        |          |
| Đầu hút Lông thú                         |             |                  |                          |           |          |                          |       |                             |                          | ✓        |

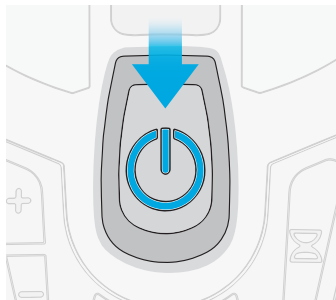


**⚠ CẢNH BÁO:** Ống nhún có chứa dây điện và các đầu nối. Để giảm thiểu rủi ro bị điện giật: Không ngâm trong nước. Không sử dụng hoặc sửa ống nhún đã hỏng. Chỉ sử dụng trên thảm được làm ẩm theo quy trình làm sạch.

**⚠ THẬN TRỌNG:** Luôn làm sạch các phụ kiện đi kèm trước khi sử dụng trên vải. Để tránh mài mòn đối với các bề mặt mỏng, hãy giữ sạch lông chổi quét bụi.

**⚠ THẬN TRỌNG:** Không sử dụng các phụ kiện đi kèm để làm sạch tivi màn hình phẳng hoặc màn hình máy tính.

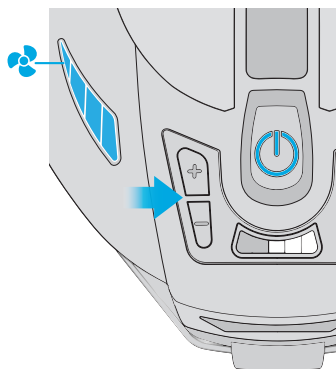
# Cấp nguồn và Kiểm soát trong Tầm tay Bạn



## Công tắc Nguồn

Để bật nguồn thiết bị, hãy nhấn nút nguồn chính. Thiết bị Rainbow sẽ luôn khởi động ở tốc độ cao.

Để tắt nguồn thiết bị, hãy nhấn nút nguồn chính.

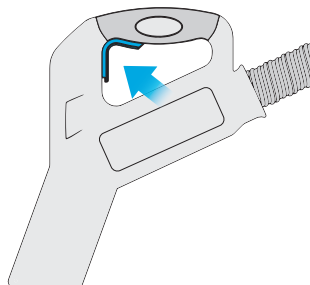
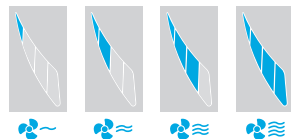


## Kiểm soát Lưu lượng khí Mức 4

- + Nhấn để tăng tốc độ quạt
- Nhấn để giảm tốc độ quạt

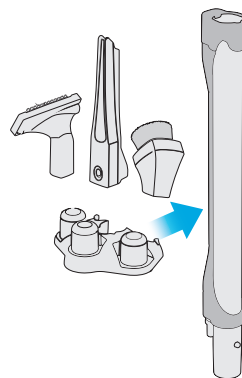
## Đèn Chỉ báo Lưu lượng khí

Các mức độ tốc độ quạt:



## Bộ khởi động Tay cầm

Kéo bộ khởi động lên trên để kích hoạt ống điện khi sử dụng Power Nozzle, RainbowMate, RainJet, MiniJet hoặc AquaMate tùy chọn.



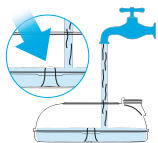
## Khay gắn Phụ kiện đi kèm

Mang theo các đầu hút được sử dụng nhiều nhất của bạn khi vệ sinh từ phòng này sang phòng khác bằng cách sử dụng Khay gắn Phụ kiện đi kèm gắn sẵn. Gắn vào phía trước của thiết bị Rainbow bằng cách trượt qua mặt trước của vỏ máy đi vào các rãnh nằm ở hai bên. Nhấn xuống để khóa đúng vị trí. Các phụ kiện đính kèm được giữ bằng cách trượt qua các vị trí trên khay gắn. Khay gắn phụ kiện cũng có thể được gắn vào ống nối dài.



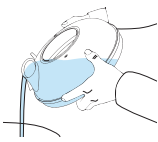
## Sử dụng và Chăm sóc Đúng cách

Thực hiện theo một số thao tác bảo dưỡng cơ bản thông thường sẽ giúp bạn sử dụng trong nhiều năm không gặp phải sự cố từ Hệ thống Làm sạch Rainbow của mình. Việc phớt lờ tất cả hoặc một phần của những hướng dẫn này có thể dẫn tới giảm hiệu suất làm sạch và các chi phí sửa chữa không cần thiết.



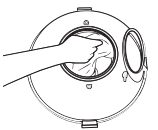
### Thay nước khi bẩn...

Không làm sạch quá lâu với một lần đổ đầy nước. Kiểm tra nước trong quá trình làm sạch và nếu nước chứa quá nhiều xơ và chất bẩn, hãy tháo nước trong bình chứa và thêm nước sạch. **ĐỂ CÓ MỤC NƯỚC CHÍNH XÁC, HÃY ĐỔ NƯỚC VÀO PHÍA TRÊN CỦA CỘT NƯỚC XOAY Ở GIỮA BÌNH CHỨA.**

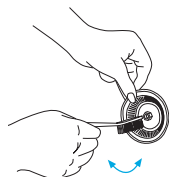


### Luôn giữ bình chứa sạch và khô...

Ngay sau khi sử dụng thiết bị Rainbow, hãy tháo bình chứa nước và đổ nước bẩn ra ngoài lỗ hút khí. Các hạt nặng hơn sẽ lắng xuống đáy bình chứa khi đổ nước. Khi đổ nước, hãy loại bỏ các mảnh vụn nặng hơn còn sót lại và chất thải. Sau đó rửa bình chứa bằng xà phòng và nước. Rửa sạch và lau khô. Nếu bình chứa nước được bảo quản trong thiết bị Rainbow, thiết bị phải được để ở vị trí "thoảng" để cho tất cả các bộ phận khô hoàn toàn.



**⚠ THẬN TRỌNG:** Khi công việc làm sạch đã hoàn tất, phải luôn tháo, đổ và rửa bình chứa nước. Việc này giúp tránh mùi khó chịu và sự phát triển của nấm bệnh và vi khuẩn cũng như sự xuất hiện của cặn bẩn trong bình chứa. Chỉ rửa bằng tay. Không rửa bằng máy rửa chén.



### Làm sạch bộ tách...

Để đạt hiệu suất tốt nhất, hãy tháo và làm sạch bộ tách thường xuyên. Nếu cần thiết, hãy sử dụng Bàn chải/Chìa vận Bộ tách Rainbow để nới lỏng đai ốc. Làm sạch bên trong và bên ngoài bộ tách bằng xà phòng và nước, sử dụng Bàn chải Bộ tách Rainbow. Làm sạch và lau khô mặt bích dưới bộ tách. Siết chặt đai ốc bộ tách bằng cờ-lê. Không ép bộ tách vào trục ren.

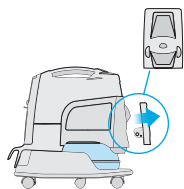
**⚠ CẢNH BÁO:** Luôn lắp lại bộ tách ngay sau khi làm sạch (siết chặt bằng cờ-lê). Không vận hành thiết bị Rainbow mà không có bộ tách.



### Loại bỏ các vật gây tắc ra khỏi ống nhún...

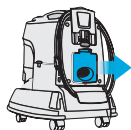
Nếu bạn thấy lưu lượng khí giảm khi sử dụng ống nhún, ống nhún có thể đã bị tắc. **Để làm sạch ống, hãy tắt thiết bị Rainbow và ngắt nguồn điện. Sau đó, tháo cửa thông gió ở phía sau của thiết bị Rainbow.** Nối khớp nối ống nhún với lỗ thổi khí ra, đảm bảo nó được khóa đúng vị trí. Đặt ống nối tay cầm ống nhún vào lỗ hút khí ở phía trước của thiết bị Rainbow. Bật thiết bị Rainbow và lắc nhẹ ống nhún. Mọi chất bẩn bị kẹt trong ống nhún sẽ được giữ lại trong bình chứa của thiết bị Rainbow.

## Sử dụng và Chăm sóc Đúng cách



### Sử dụng Bộ thích ứng Lưu lượng khí...

Bộ thích ứng Lưu lượng khí Rainbow giảm tiếng ồn không khí thông qua lỗ hút khí. Nên sử dụng bộ thích ứng khi thiết bị Rainbow được sử dụng làm quạt gió hoặc bơm hơi. Chỉ cần gắn Bộ thích ứng Lưu lượng khí vào trong lỗ hút khí trước khi sử dụng thiết bị Rainbow làm quạt gió hoặc bơm hơi.



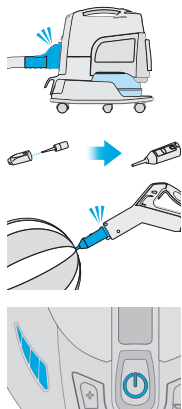
### Để bơm hơi hoặc quạt gió...

**Sử dụng đầu bơm hơi.** Đầu bơm hơi Rainbow hoạt động tuyệt vời để bơm nhanh vào đệm khí, bóng ném trên biển hoặc các đồ chơi có thể bơm hơi khác.

**⚠ CẢNH BÁO:** Hãy chắc chắn chốt bơm hơi được khóa đúng vị trí. Nếu không, nó sẽ bị thổi mạnh ra khỏi thân của đầu bơm hơi.

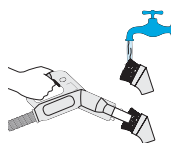
### HƯỚNG DẪN:

1. Tháo tấm che lỗ xả khí phía sau trên thiết bị Rainbow.
2. Gắn ống nhún Rainbow vào lỗ xả khí phía sau.
3. Gắn đầu bơm hơi vào tay cầm ống nhún.
4. Chèn chốt chốt bơm hơi vào xupáp bơm hơi của vật được bơm.
5. Chuyển công tắc Rainbow sang CAO (HIGH).



**⚠ THẬN TRỌNG:** Luôn làm sạch các phụ kiện đi kèm trước khi sử dụng trên vải. Để tránh mài mòn đối với các bề mặt mỏng, hãy giữ sạch lông chổi quét bụi.

**⚠ THẬN TRỌNG:** Không sử dụng các phụ kiện đi kèm để làm sạch tivi màn hình phẳng hoặc màn hình máy tính.



### Vệ sinh các phụ kiện đi kèm...

Chổi hút bụi sàn và tường, chổi quét bụi và đầu hút có bàn chải có thể được giữ sạch bằng đầu mở cửa ống nhún Rainbow khi thiết bị Rainbow đang chạy; hoặc tháo phụ kiện và làm sạch bằng nước xà phòng ấm. Để khô trước khi thay. Nếu lông bàn chải bị mòn hoặc đã hỏng, hãy liên hệ với Nhà phân phối Rainbow Được ủy quyền để thay.

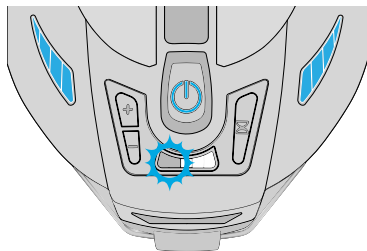


### Sử dụng Túi khí Chân không (Cushion Bag)

Túi nhựa tiện dụng này giúp loại bỏ khí bẩn và khí cũ khỏi đệm và gối và có kích thước phù hợp với cả những chiếc đệm lớn nhất của bạn. Bắt đầu bằng cách đặt đệm vào trong túi. Với đầu hút có bàn chải được gắn vào đầu của ống nối tay cầm ống nhún, bịt chặt túi đệm xung quanh ống nối dài, bịt thiết bị Rainbow và xem khí cũ và khí bẩn bị hút ra ngoài. Không buông lỏng túi ở ống nối dài, tháo ống nhún từ phía trước của thiết bị Rainbow và gắn vào lỗ khí thải của thiết bị Rainbow. Đệm của bạn hiện đang “được làm phồng” bằng khí sạch và đã được lọc qua nước.

## Hướng dẫn Khắc phục sự cố

Thiết bị Rainbow® của bạn được trang bị các tính năng cảm nhận và cảnh báo người dùng về các tình trạng bất thường. Đèn báo lỗi màu đỏ ở phía bên trái đèn hẹn giờ cũng sẽ sáng hoặc nhấp nháy, tùy thuộc vào hệ thống bị tác động.



**ĐÈN NHẤP NHÁY** thể hiện có vấn đề với ống nhún hoặc các phụ kiện được cấp nguồn.

**ĐÈN SÁNG** thể hiện có vấn đề với bộ phận hộp chính.

| ĐÈN CHỈ BÁO MÃ ĐÈN | NGUYÊN NHÂN TIỀM ẨN   | THAO TÁC SỬA CHỮA   |
|--------------------|---|---|
| Đèn Đang nháy      | Con lăn bàn chải xoắn Power Nozzle bị kẹt.                        | Tắt thiết bị / rút phích cắm.<br>Loại bỏ các mảnh vụn khỏi con lăn bàn chải xoắn Power Nozzle.<br>Tiếp tục hoạt động bình thường.           |
| Đèn Sáng Liên tục  | Các đầu nối điện bị ướt.  | Tắt thiết bị / rút phích cắm.<br>Lau khô đầu nối điện.<br>Tiếp tục hoạt động bình thường.   |
|                    | Bình chứa nước bị tràn.   | Tắt thiết bị / rút phích cắm.<br>Tháo bình chứa nước.<br>Xác minh mực nước đều với cột nước xoay ở phía trong chính giữa bình chứa nước.    |
|                    | Nhiệt độ động cơ hoạt động cao.                                   | Tắt thiết bị / rút phích cắm.<br>Để thiết bị nguội đi trong 5 phút.<br>Kiểm tra ống nhún, bộ lọc hoặc Power Nozzle xem có bị tắc hay không. |
|                    | Bộ phận chính không được gài chốt vào bình chứa nước.             | Gài chốt bộ phận chính vào bình chứa nước.  |
|                    | Động cơ không quay do có các mảnh vụn giữa vỏ động cơ và bộ tách. | Làm sạch xung quanh bộ tách.  |

**Nếu thao tác khắc phục không giải quyết được vấn đề:**  
Hãy liên hệ với Nhà phân phối Rainbow® Được ủy quyền hoặc Trung tâm Dịch vụ.

## Hướng dẫn Khắc phục sự cố

Thiết bị Rainbow này đã được thử nghiệm và kiểm tra kỹ lưỡng. Nếu có xuất hiện một vấn đề nhỏ, những quy trình khắc phục sự cố sau đây có thể giúp xác định và xử lý vấn đề. Nếu bạn không thể giải quyết vấn đề, hãy liên hệ với Nhà phân phối Rainbow Được ủy quyền để được phục vụ. Mọi quy trình sửa chữa không được liệt kê dưới đây phải do Nhà phân phối Rainbow Được ủy quyền hoặc Trung tâm Dịch vụ thực hiện.

**⚠ CẢNH BÁO:** Ngắt điện trước khi thực hiện bất kỳ hoạt động bảo dưỡng nào cho thiết bị. Không ngắt điện trước khi bảo dưỡng có thể dẫn tới bị điện giật hoặc bị thương.

| SỰ CỐ  | NGUYÊN NHÂN KHẢ DĨ   | GIẢI PHÁP KHẢ DĨ CHO SỰ CỐ   |
|--|--|--|
| <b>Động cơ của thiết bị Rainbow không chạy</b> | Rainbow không được gài chốt vào bình chứa nước đúng cách       | Đảm bảo thiết bị Rainbow được đặt đúng vị trí và gài chốt vào bình chứa nước |
|  | Không cắm chặt phích nguồn                                     | Cắm chặt phích nguồn cho thiết bị hoặc thử ổ cắm khác                        |
|  | Chế độ hẹn giờ đã kết thúc (tất cả ba đèn hẹn giờ sẽ nhấp)     | Tắt thiết bị bằng công tắc nguồn chính                                       |
|  | Không có nguyên nhân nào ở trên                                | Hãy liên hệ với Nhà phân phối Rainbow Được ủy quyền hoặc Trung tâm Dịch vụ   |
| <b>Lưu lượng khí giảm đáng kể</b>              | Cắm ống nhún, ống nối dài, phụ kiện đính kèm hoặc Power Nozzle | Loại bỏ những vật cản khỏi vùng bị tắc                                       |
|  | Bộ lọc HEPA cần sửa chữa hoặc thay thế                         | Tháo Bộ lọc HEPA và làm sạch hoặc thay thế                                   |
|  | Thiết bị Rainbow đang chạy ở tốc độ thấp                       | Tăng lưu lượng khí bằng cách sử dụng Kiểm soát Lưu lượng khí Mức 4           |
|  | Bộ tách bị tắc hoặc bẩn  | Tháo bộ tách và làm sạch (Xem trang 8)                                       |
| <b>Thiết bị xả bụi</b>                         | Mực nước trong bình chứa thấp                                  | Đổ nước vào bình chứa đúng mức   |
|  | Nước bẩn quá mức trong bình chứa                               | Thay bằng nước sạch  |
|  | Lỗ trong Bộ lọc HEPA   | Hãy liên hệ với Nhà phân phối Rainbow Được ủy quyền hoặc Trung tâm Dịch vụ   |
| <b>Tạo nhiều bọt trong bình chứa</b>           | Chất gây ô nhiễm có xà phòng trong bình chứa nước              | Thay bằng nước sạch  |

## Hướng dẫn Khắc phục sự cố

| SỰ CỐ  | NGUYÊN NHÂN KHẢ DĨ                                   | GIẢI PHÁP KHẢ DĨ CHO SỰ CỐ  |
|--|--|---|
| <b>Thiết bị thải mùi mốc</b>                   | Mức nước trong bình chứa cao                         | Đổ hết nước trong bình chứa và đổ đầy lại đúng mực nước.                            |
|  | Bình chứa nước không sạch hoặc bẩn sau khi sử dụng.  | Rửa sạch bình chứa nước và sử dụng dung dịch khử mùi Rainbow Fresh Air khi vệ sinh. |
|  | Bộ tách bị tắc hoặc bẩn                              | Tháo bộ tách và làm sạch (Xem trang 8)  |
|  | Làm ẩm Bộ lọc HEPA                                   | Tháo Bộ lọc HEPA và làm sạch hoặc thay thế  |
|  | Thiết bị Rainbow được cất giữ trên bình chứa nước    | Không cất giữ thiết bị Rainbow trên bình chứa nước                                  |
| <b>Âm thanh, tiếng ồn hoặc rung bất thường</b> | Bộ tách bị tắc hoặc bẩn                              | Tháo bộ tách và làm sạch  |
|  | Mức nước cao hơn cột nước trung tâm trong bình chứa. | Đổ hết nước trong bình chứa và đổ đầy lại đúng mực nước.                            |

## Mã số Chăm sóc Khách hàng

Nằm trong chương trình Chăm sóc Khách hàng của Rexair, mỗi thiết bị Rainbow và Power Nozzle nhận một số seri Chăm sóc Khách hàng chỉ sau khi vượt qua thử nghiệm đảm bảo Kiểm soát Chất lượng. Số seri này cung cấp:

- ✓ Xác nhận quyền sở hữu cho bạn
- ✓ Xác nhận bảo hành cho Nhà phân phối của bạn
- ✓ Đảm bảo đạt yêu cầu thử nghiệm Kiểm soát Chất lượng
- ✓ Đảm bảo tình trạng “nguyên trạng từ khi xuất xưởng”


Để tham khảo sau này, hãy ghi lại số seri vào vị trí được cung cấp dưới đây. Thiết bị Rainbow hoặc Power Nozzle cũ, không chính hãng sẽ được bán mà không có số seri. Nếu mất số seri, Rexair sẽ không xác nhận được nguồn gốc xuất xứ, tuổi thọ các tình trạng của thiết bị. Nếu bạn không thể xác định số seri trên thiết bị Rainbow hoặc Power Nozzle, xin vui lòng liên hệ với Bộ phận Dịch vụ Khách hàng của Rexair.

### SỐ SÉRI RAINBOW

Đồng: RHCS2019 [SRX]



### NHÀ PHÂN PHỐI RAINBOW ĐƯỢC ỦY QUYỀN CỦA BẠN

|                                       |  |
|---------------------------------------|--|
| TÊN                                   |  <p>Liên hệ với Nhà phân phối Rainbow được ủy quyền tại địa phương của bạn để được tư vấn về cách chăm sóc thiết bị Rainbow, phạm vi bảo hành, các bộ phận thay thế và thông tin dịch vụ.</p> |
| ĐỊA CHỈ                               |  |
| THÀNH PHỐ/TIỂU BANG/<br>BƯU ĐIỆNPHONE |  |
| ĐIỆN THOẠI                            |  |
| EMAIL                                 |  |

## Người mua hãy Cảnh trọng

Rexair bán thiết bị Rainbow cho các Nhà phân phối Rainbow được ủy quyền độc lập, sau đó thiết bị được bán lại bởi các Nhà phân phối và đại lý của họ. Khi mua một thiết bị Rainbow, nghĩa là bạn đang mua cả một quá trình phát triển, cải tiến và sự tinh xảo được đúc kết trong nhiều năm qua. Ngoài ra, thiết bị Rainbow của bạn còn hỗ trợ bởi Rexair LLC và Nhà phân phối Rainbow được ủy quyền Độc lập ở địa phương của bạn. Mặc dù rất cảm thông với những khách hàng bị những người bán hàng trái phép lợi dụng, nhưng Rexair đứng sau các Nhà phân phối được ủy quyền và chỉ có thể hỗ trợ cho những khách hàng đã mua sản phẩm thông qua các kênh bán hàng được ủy quyền.



Rexair là một thành viên danh dự của Hiệp hội Bán hàng Trực tiếp (DSA) và tuân theo Bộ quy tắc Đạo đức của DSA.

**Rexair**<sup>LLC</sup>

50 W. Big Beaver Road  
Suite 350  
Troy, Michigan 48084  
Hoa Kỳ  
(248) 643-7222  
rainbowsystem.com

## Bảo hành Có giới hạn

Rexair cung cấp duy nhất cho các Nhà phân phối Rainbow Được ủy quyền Độc lập của mình thời hạn bảo hành bốn (4) năm bằng văn bản đối Hệ thống Làm sạch Rainbow và các phụ kiện đi kèm và bảo hành mười (10) năm đối với động cơ máy hút bụi/bộ điều khiển điện. Các bộ phận thay thế có thể là mới hoặc được tái sản xuất theo quyết định của Rexair. Những phạm vi bảo hành này không bao gồm hao mòn thông thường phát sinh từ việc sử dụng sản phẩm. Mặc dù Rexair, với tư cách là nhà sản xuất, không giao dịch trực tiếp với người tiêu dùng, cũng không cung cấp cho người tiêu dùng phiếu bảo hành, nhưng luật áp đặt một số trách nhiệm nhất định đối với tất cả các nhà sản xuất làm ra các sản phẩm tiêu dùng. Các sản phẩm này phải không được bị lỗi và nhìn chung phải phù hợp với mục đích sử dụng của chúng. Các bảo hành ngụ ý về tính thương mại và tính phù hợp được cam kết bởi Rexair. Ngoài ra, Rexair yêu cầu mỗi Nhà phân phối Được ủy quyền chuyển những lợi ích của bảo hành của Rexair cho Nhà phân phối đó đến người tiêu dùng bằng hình thức cung cấp phiếu bảo hành riêng của Nhà phân phối Được ủy quyền.

Rexair bán Rainbow cho các Nhà Phân Phối Ủy Quyền Độc lập của Rainbow ở các Nhà Phân Phối đó và đại lý của họ bán lại chỉ thông qua phương thức trình bày tin tức cho người tiêu dùng. Bất kỳ giao dịch bán hàng nào khác, bao gồm bán hàng qua Internet, đều bị nghiêm cấm. Bất kỳ sản phẩm nào đã mua trong bất kỳ giao dịch bán hàng nào khác đều không được bảo hành Ủy Quyền.

Nhà sản xuất Rexair đã tạo dựng một di sản đáng tự hào về việc bán sản phẩm cao cấp thông qua các Nhà phân phối Được ủy quyền độc lập trong hơn 80 năm và cam kết phục vụ và hỗ trợ chủ sở hữu thiết bị Rainbow. Rexair chỉ bán Hệ thống Làm sạch Rainbow cho các Nhà phân phối Được ủy quyền độc lập đã có kinh nghiệm bán hàng trực tiếp tại nhà. Các Nhà phân phối Được ủy quyền chịu trách nhiệm phân phối hợp pháp và cung cấp dịch vụ của máy hút bụi Rainbow Cleaner trực tiếp thông qua các đại lý của họ hoặc gián tiếp thông qua các Nhà phân phối phụ độc lập và đại lý của họ.

Rexair không có thỏa thuận hoặc mối quan hệ pháp lý nào với các đại lý bán lẻ độc lập mua sản phẩm trực tiếp hoặc gián tiếp từ các Nhà phân phối Được ủy quyền và chỉ có thể cố gắng khắc phục mọi khiếu nại của khách hàng về các đại lý bán lẻ đó bằng cách hành động thông qua Nhà phân phối Được ủy quyền có trách nhiệm. Chính sách đã công bố của Rexair là nhằm ràng buộc mỗi Nhà phân phối Được ủy quyền phải chịu trách nhiệm giải quyết tất cả các khiếu nại từ bất kỳ thành viên của cộng đồng mua sắm liên quan tới việc bán hàng hoặc dịch vụ của bất kỳ đại lý bán lẻ nào trong số những đại lý bán lẻ độc lập này.

Ngoài ra, Rexair yêu cầu mỗi Nhà phân phối Được ủy quyền phải cung cấp dịch vụ nhanh chóng và chuyên nghiệp thông qua các cửa hàng dịch vụ riêng hoặc thông qua các cửa hàng dịch vụ độc lập có trách nhiệm trong các cộng đồng nơi họ bán sản phẩm của Rexair thông qua các Nhà phân phối phụ và đại lý độc lập.

Không nên làm mất tên và địa chỉ của Đại lý hoặc Nhà phân phối đã bán máy hút bụi Rainbow Cleaner cho bạn. Hãy liên hệ với họ để được tư vấn về cách chăm sóc thiết bị Rainbow, phạm vi bảo hành, dịch vụ và cửa hàng dịch vụ gần nhất. Nếu bạn không thể liên hệ với họ hoặc cảm thấy mình không nhận được hỗ trợ thích đáng từ Nhà phân phối Được ủy quyền, vui lòng liên hệ với bộ phận dịch vụ khách hàng của Rexair để được hỗ trợ. Họ sẽ cung cấp cho bạn tên, địa chỉ và số điện thoại của Nhà phân phối Được ủy quyền cho khu vực của bạn.

© 2019 Rexair LLC, bảo lưu mọi quyền. Rainbow®, RainbowMate®, MiniJet®, JetPad®, RainMate®, RainJet®, AquaMate®, Rexair®, The Power of Water®, Wet Dust Can't Fly® và cấu hình của Hệ thống Làm sạch Rainbow® được đăng ký thương hiệu của Rexair LLC, Troy, Michigan, Hoa Kỳ.

Được sản xuất tại Hoa Kỳ với các bộ phận của Hoa Kỳ và được nhập khẩu.



[rainbowsystem.com](http://rainbowsystem.com)

Rexair LLC | Troy, Michigan

© 2019 Rexair LLC | R17419D-2